

Deelnemersbijeenkomst

LANA

6 oktober 2022



Agenda

- Welkom door Wietske Overmars, voorzitter
- Voorstellen Yousra Benaissa, nieuwe studentenvertegenwoordiger
- Presentatie Claire Visser over farmaceutische zorg voor astma en COPD patiënten met het 'Respiratory Adherence Care Enhancer' (RACE) instrument
- Medicatieoverdracht oncologische infuusmedicatie
 - Wat heeft het opgeleverd?
 - Best practices
 - Farmabuddy
- Scholing: stand van zaken
- Farmaceutisch praktijkonderzoek
- Bestuurszaken
 - Deelnemersbijdrage 2023
 - Jaarverslag en jaarcijfers 2021
 - Jaarplan 2022-2023
- WVTTK / rondvraag
- Sluiting (21.00 uur)



Yusra Benaissa

Studentenvertegenwoordiger

Presentatie Claire Visser



Respiratory Adherence Care Enhancer Questionnaire: Identifying Self-Management Barriers of Inhalation Corticosteroids in Asthma

Claire D. Visser¹, Jip M. Linthorst², Esther Kuipers³, Jacob K. Sont⁴, Joyca P. W. Lacroix⁵, Henk-Jan Guchelaar¹ and Martina Teichert^{1,2*}

¹Department of Clinical Pharmacy and Toxicology, Leiden University Medical Center, Leiden, Netherlands, ²Royal Dutch Pharmacists Association (KNMP), The Hague, Netherlands, ³Community Pharmacy Empel, 's-Hertogenbosch, Netherlands, ⁴Department of Biomedical Data Sciences, Section Medical Decision Making, Leiden University Medical Center, Leiden, Netherlands, ⁵Department of Digital Engagement, Behavior and Cognition, Philips Research, Eindhoven, Netherlands

OPEN ACCESS

Edited by:

Paolo Montuschi,
Catholic University of the Sacred
Heart, Italy

Reviewed by:

Antonio Molino,
University of Naples Federico II, Italy
Yuan-Pang Wang,
University of São Paulo, Brazil

*Correspondence:

Martina Teichert
M.Teichert@lumc.nl

Specialty section:

This article was submitted to
Respiratory Pharmacology,
a section of the journal
Frontiers in Pharmacology

Received: 30 August 2021

Accepted: 25 November 2021

Published: 22 December 2021

Citation:

Visser CD, Linthorst JM, Kuipers E,
Sont JK, Lacroix JPW,
Guchelaar H-J and Teichert M (2021)
Respiratory Adherence Care Enhancer
Questionnaire: Identifying Self-
Management Barriers of Inhalation
Corticosteroids in Asthma.
Front. Pharmacol. 12:767092.
doi: 10.3389/fphar.2021.767092

Introduction: Suboptimal self-management of inhaled corticosteroids (ICS) in asthma patients is frequently observed in clinical practice and associated with poor asthma control. Driving factors for suboptimal self-management are complex and consist of a range of behavioral barriers (cognitive, affective and practical) with a considerable inter-individual variability. Identification of individual barriers facilitates the use of corresponding behavior change techniques and tailored care to improve asthma treatment outcomes.

Objective: This study describes the development and validation of the 'Respiratory Adherence Care Enhancer' (RACE) questionnaire to identify individual barriers to self-management of ICS therapy in asthma patients.

Methods: The development included: 1) an inventory of self-management barriers based on a literature review, 2) expert assessment on relevance and completeness of this set, linking these barriers to behavioral domains of the Theoretical Domains Framework (TDF) and 3) the formulation of corresponding questions assessing each of the barriers. A cross-sectional study was performed for validation. Primary care asthma patients were invited to fill out the RACE-questionnaire prior to a semi-structured telephonic interview as golden standard. Barriers detected from the questionnaire were compared to those mentioned in the interview.

Results: The developed questionnaire is made up of 6 TDF-domains, covering 10 self-management barriers with 23 questions. For the validation 64 patients completed the questionnaire, of whom 61 patients were interviewed. Cronbach's alpha for the consistency of questions within the barriers ranged from 0.58 to 0.90. Optimal cut-off values for the presence of barriers were determined at a specificity between 67 and 92% with a sensitivity between 41 and 83%. Significant Areas Under the Receiver Operating Curves values were observed for 9 barriers with values between 0.69 and 0.86 (p -value < 0.05), except for 'Knowledge of ICS medication' with an insignificant value of 0.53.

Medicatieoverdracht oncologische infuusmedicatie



- Instructie verwerking informatie (website)
- Conclusies en aanbevelingen onderzoek Sanaa Benmoussa (website)
- Patiënteninterviews Sanaa Benmoussa
- Farmabuddy
- Best practices

A collection of various colorful pills and capsules scattered on a light surface. The pills include round tablets in shades of blue, green, red, yellow, and pink, as well as capsules in white, pink, and teal. Some pills have markings like a score line or a cross.

Conclusies oncologie pilot

- De berichten worden voornamelijk door apothekers verwerkt
- Verwerking: het vinden van het juiste artikel wordt als lastig ervaren
- Vervolg: vaker aanbieden van een farmabuddy en farmaceutisch consult
- Waardering apothekers project: gemiddeld 7,7

Ervaren knelpunten

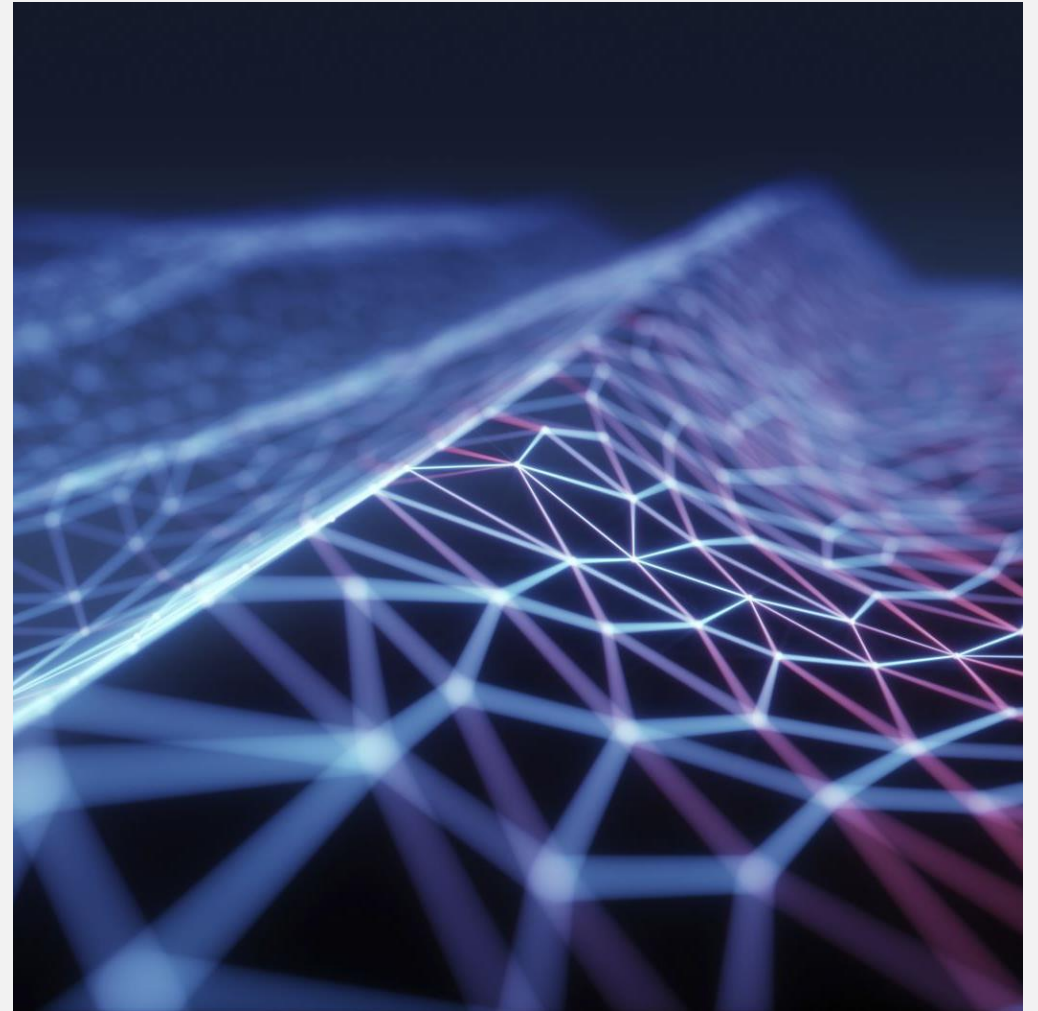
Invoeren te moeilijk voor assistenten?

Autorisatie door tweede persoon is geen probleem?

Iedere maand keren zelfde patiënten terug

Stopdatum ontbreekt: waarom?

Wat kan ik er nu echt mee?



Aanbevelingen


- Lunchbyte oncolytica voor assistenten
- Richtlijn en aandachtspunten → scholing
- Medicatiebewaking nodig/gewenst? → scholing
- Push (LUMC) en Pull (Alrijne) hebben beide voor- en nadelen. Combinatie?
- Farmabuddy: tips hoe in te voeren? → deelnemersbijeenkomst
- Na deze nulmeting → vervolg over een jaar

A close-up photograph of a hand holding a blue pencil, poised to write on a document. The document features a grid of small circles, likely for data entry or a survey. The background is softly blurred, showing a person in a white lab coat, suggesting a clinical or research setting.

Project LANA: vragenlijst patiënten met kanker in de openbare farmacie

S.BENMOUSSA, K.B.GOMBERT-HANDOKO, L.J.NELEMANS

Resultaten- belangrijkste bevindingen

Vraag	Observering										
1	<ul style="list-style-type: none">• 3/12 mensen komt niet meer in de apotheek• De rest variabel, laagste frequentie: 1x in de 3 maanden										
2	<ul style="list-style-type: none">• 12/12 van de patiënten vindt het alleen maar positief dat de apotheek op de hoogte is										
3	<ul style="list-style-type: none">• 11/12 patiënten geeft aan nooit een gesprek te hebben gevoerd in de apotheek over de kanker										
4,5	<ul style="list-style-type: none">• 9/ 12 geeft aan nergens behoefte aan te hebben• Bij wel behoefte werd het volgende genoemd: Herhaalservice, 2x gesprek met de apotheker, 1x medicatie bezorgen										
6	<div data-bbox="359 965 868 1300"><p>TEVREDENHEID PATIËNTEN</p><table border="1"><thead><tr><th>Color</th><th>Count</th></tr></thead><tbody><tr><td>Yellow</td><td>tien</td></tr><tr><td>Blue</td><td>zeven</td></tr><tr><td>Grey</td><td>negen</td></tr><tr><td>Orange</td><td>acht</td></tr></tbody></table></div>	Color	Count	Yellow	tien	Blue	zeven	Grey	negen	Orange	acht
Color	Count										
Yellow	tien										
Blue	zeven										
Grey	negen										
Orange	acht										
7	<ul style="list-style-type: none">• Veel patiënten gaven hier aan heel tevreden te zijn										



Conclusie

- Het grootste gedeelte van de patiënten geeft aan geen behoefte te hebben aan extra service
- Patiënten vinden het fijn dat de apotheek medicatie op tijd levert en op interacties let
- Echter, een kleine groep heeft dus wel behoefte aan extra service! Ook het feit dat we even bellen wordt erg gewaardeerd!
- Gebaseerd op een zeer kleine groep patiënten. Meer onderzoek nodig.

Pharmabuddy



Aan de slag met Farmabuddy

Werken met vaste
aanspreekpunten in de
apotheek

Best practices



Wie heeft er al actie ondernomen?



Wie is van plan actie te ondernemen?



Wat geeft een positieve ervaring?



Wat werkt niet?

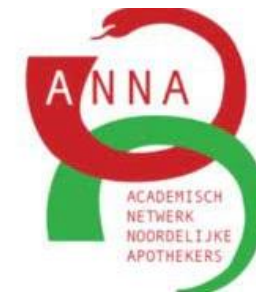
Scholing

- Er komen dit jaar nog een aantal lunchbytes!
- Nascholing met accreditatie
→ nog niet gelukt



Plannen geaccrediteerde nascholing

- Vernieuwde richtlijn palliatieve sedatie (eind nov.) m.m.v. Philip Vos
- ANNA digitaal symposium leefstijlinterventie 29 november 19.30 – 22.00 uur
- Oncologie, focus op Tyrosinekinaseremmers (jan/feb) m.m.v. Sophie Wassenaar
- Herhaling regionale Parkinson cursus (jan/feb)
- 2023: samen met andere academische netwerken



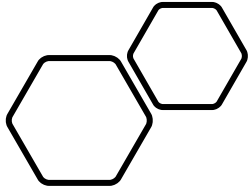
Werkgroepen

Parkinson

- komt maandag weer bijeen
- streven naar regionaal Punt voor Parkinson?
- herhaling scholing, i.s.m. Saphia en RANA
- Advertorial: nog steeds beschikbaar: cursus farmabuddy en toetsgroep

Farmacogenetica

- handleiding test aanvragen op website en rondgemaild



Farmaceutisch praktijkonderzoek

1. RACE-instrument
2. Tyrosinekinaseremmers: detectie gebruik en MB-signalen
3. Verbeteren medicatieoverdracht
 - i.s.m. Saphia
 - patiënten met risico geneesmiddelen
 - uit het ziekenhuis naar een verpleeghuis en weer naar huis
 - Betrokken hierbij: ziekenhuis apotheken (OLVG, AMC, LUMC), poliklinische apotheken en openbare apotheken in de regio. Daarnaast apothekers vanuit de instellingen in de regio



Bestuurszaken

- Deelnemersbijdrage 2023: € 300,- excl. BTW
- Opzeggen is mogelijk tot 1 november
- Deelnemers A dragen in 2023 ook bij
- Jaarcijfers en jaarverslag 2021: reacties?





Financieel overzicht LANA

okt 2022

Jaarverslag 2021

- januari tot en met december 2021

Inkomsten		Uitgaven		
Contributie 2021	14.450	Liaisonapotheker	18.563	
Resultaat nascholingen	120	Algemene kosten	2.181	
				Resultaat
	14.570		20.744	-6.174
Liquide middelen				
01-01-2021	19.931	31.12.2021	14.270	

Begroting 2022

Lasten		Inkomsten		
Personeelskosten	19.000	Contributie* bij 70** leden	21.000	
Verzekering, jaarrekening e.d.	2.000	Batig saldo nascholingen	500	
Nascholingen	550			
Diversen (website, bedankjes onverwacht)	600			
Saldo omzetbelasting	800 (geschat)			
totaal	22.950		21.500	Saldo: -1.450

* Uitgaande van contributie 300 euro/jaar

** Huidig ledenaantal = 64



Begroting 2023

Lasten		Inkomsten		
Personeelskosten	19.600	Contributie* bij 70** leden	21.000	
Verzekering, jaarrekening e.d.	2.000	Batig saldo nascholingen	500	
Nascholingen	550	Contributie deelnemers A	3.000	
Diversen (website, bedankjes onverwacht)	600			
Saldo omzetbelasting	400 (geschat)			
totaal	22.955		24.500	Saldo: 1545

* Uitgaande van contributie 300 euro/jaar

** Huidig ledenaantal = 67



Highlights jaarplan 2022-2023



- 4 nascholingen in 2022/2023
- Lunchbytes voor apothekers en apothekersassistenten continueren
- Farmaceutisch praktijkonderzoek: > 1, ook met andere netwerken
- Actiever betrekken studenten bij LANA
- Samenwerken met ANNA, Saphia en [RANA](#)
- Andere contacten: o.a. met VER, KK en PHEG
- Geen expliciete groeidoelstelling deelnemers

WVTTK / Rondvraag





Dank!

En tot ziens!

